

## STP250S - 20/Wd

# MONOKRISTALLINES SOLARMODUL

### Merkmale

- Modul mit hohem Wirkungsgrad (bis zu 15,2%) dank führender Zelltechnologie und modernster Fertigungskapazität
- Garantiert positive Leistungstoleranz von 0/+5% gewährleistet hohe Erträge
- Verbesserte Lichtabsorption und Reduzierung der Verschmutzung durch wasserabweisende Natireflexschicht
- Hervorragende Leistung bei geringer Lichteinstrahlung
- Solarmodul hält hohen Wind/Sog- (3.800 Pascal) und Schneelasten (5.400 Pascal) stand\*
- Alle Suntech-Module werden nach Stromklassen sortiert und verpackt. Dies maximiert die Systemleistung und reduziert Mismatch-Verluste um bis zu 2%



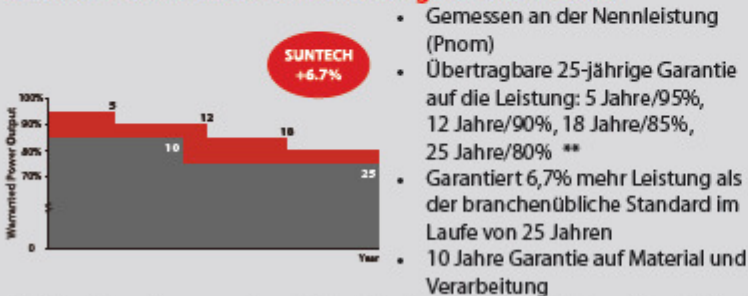
Zertifizierungen und Standards:  
IEC 61215, IEC 61730, Konformität mit CE



### Wenn es um eine dauerhaft zuverlässige Leistung geht, ist Suntech Ihr Partner

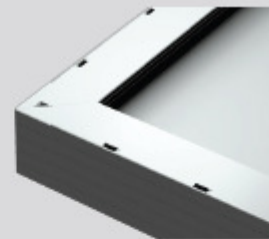
- Weltmarktführer bei der Herstellung kristalliner Silizium-Solarmodule
- Branchenführende Fertigungskapazität und Spitzentechnologie
- Strenge Qualitätskontrollen, die den höchsten internationalen Standards entsprechen: ISO 9001: 2008, ISO 14001: 2004 und ISO 17025:2005
- Getestet für raue Umgebungen (Korrosionstest mit Salznebel und Ammoniak: IEC 61701, DIN 50916: 1985 T2)

### Branchenführende Garantieleistung auf Pnom-Basis



- Gemessen an der Nennleistung (Pnom)
- Übertragbare 25-jährige Garantie auf die Leistung: 5 Jahre/95%, 12 Jahre/90%, 18 Jahre/85%, 25 Jahre/80% \*\*
- Garantiert 6,7% mehr Leistung als der branchenübliche Standard im Laufe von 25 Jahren
- 10 Jahre Garantie auf Material und Verarbeitung

\* Weitere Informationen entnehmen Sie bitte dem Montagehandbuch für Suntech Standardmodule.  
\*\* Weitere Informationen entnehmen Sie bitte der Suntech Produktgarantie



### Robustes Rahmendesign

Speziell entwickelte Drainage-Bohrungen und starre Konstruktion verhindern eine Verformung der Rahmen. Schraubenfreies Rahmendesign garantiert lange Haltbarkeit.



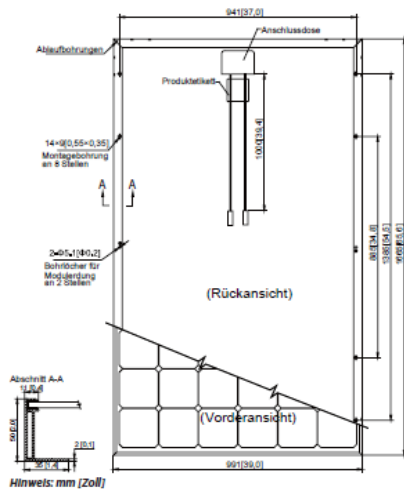
### Modernste Anschlussdose (IP67-Rating)

Installation in beliebiger Ausrichtung wird unterstützt. Hochwertiger Steckverbinder mit geringem Widerstand gewährleistet maximale Modulleistung für optimale Energieproduktion.

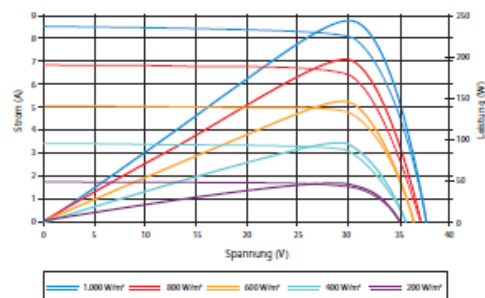
## Elektrische Eigenschaften

Standardbedingungen (STC)	STP250S-20/Wd
Optimale Betriebsspannung (V <sub>mp</sub> )	30,7V
Optimaler Betriebsstrom (I <sub>mp</sub> )	8,15A
Leerlaufspannung (V <sub>oc</sub> )	37,4V
Kurzschlussstrom (I <sub>sc</sub> )	8,63A
Maximale Leistung unter STB (P <sub>max</sub> )	250W <sub>p</sub>
Modulwirkungsgrad	15,2%
Betriebstemperatur	-40 °C – +85 °C
Maximale Systemspannung	1.000 V DC
Maximaler Bemessungsstrom bei Reihensicherung	20 A
Leistungstoleranz	0/+5 W

STB: Strahlungsintensität 1.00W/m<sup>2</sup>, Modultemperatur 25 °C, Luftmasse = 1,5



## Strom-Spannungs- & Leistungs-Spannungskennlinie (245S-20)



Hervorragende Leistung bei schwachem Licht: bei einer Strahlungsintensität von 200 W/m<sup>2</sup> (Luftmasse 1,5, 25 °C) ist ein relativer Modulwirkungsgrad von mehr als 95,5% gegenüber Standardtestbedingungen (1.000 W/m<sup>2</sup>) erreichbar.

NOCT	STP250S-20/Wd
Maximale Leistung (W)	183 W
Maximale Leistungsspannung (V)	27,9V
Maximaler Leistungsstrom (A)	6,55A
Leerlaufspannung (V <sub>oc</sub> )	34,4V
Kurzschlussstrom (I <sub>sc</sub> )	6,96A

NOCT: Strahlungsintensität 800W/m<sup>2</sup>, Umgebungstemperatur 20 °C, Windgeschwindigkeit 1 m/s Leistungsmessungstoleranz

## Temperatureigenschaften

Nenntemperatur bei Zellbetrieb (NOCT)	45 ± 2 °C
Temperaturkoeffizient von P <sub>max</sub>	-0,45 %/°C
Temperaturkoeffizient von V <sub>oc</sub>	-0,34 %/°C
Temperaturkoeffizient von I <sub>sc</sub>	0,050 %/°C

## Versandeinheiten

Container	20' GP	40' GP
Stück je Palette	21	21
Paletten je Container	6	28
Stück je Container	126	588

## Mechanische Eigenschaften

Solarzelle	Monokristallin 156 x 156 mm
Anzahl der Zellen	60 (6 x 10)
Abmessungen	1.665 x 991 x 50mm
Gewicht	19,8 kg
Frontglas	3,2 mm gehärtetes Glas
Rahmen	Eloxierte Aluminiumlegierung, silber
Anschlussdose	Schutzklasse IP67
	TÜV, UL 4703, UL 44
Ausgangskabel	4,0mm <sup>2</sup> , symmetrische Längen (-) 1.000mm und (+) 1.000mm
Verbinder	RADOX SOLAR Steckverbinder mit integrierter Drehverriegelung