

STP225 – 20/Wd
STP230 – 20/Wd
STP235 – 20/Wd

POLYKRISTALLINES SOLARMODUL

Merkmale

- Modul mit hohem Wirkungsgrad (bis zu 13,9%) dank führender Zelltechnologie und modernster Fertigungskapazität
- Garantierte positive Leistungstoleranz von 0/+5% gewährleistet hohe Erträge
- Das TruPower™ Verfahren von Suntech neutralisiert die anfängliche lichtinduzierte Degradation
- Hervorragende Leistung bei geringer Lichteinstrahlung
- Solarmodul hält hohen Wind/Sog- (2.400 Pascal) und Schneelasten (5.400 Pascal) stand *
- Alle Suntech-Module werden nach Stromklassen sortiert und verpackt. Dies erhöht die Systemleistung und reduziert Mismatch-Verluste um bis zu 2%



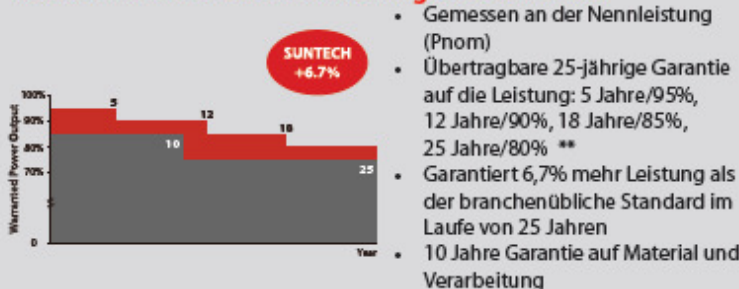
Zertifizierungen und Standards:
 IEC 61215, IEC 61730, Konformität mit CE



Wenn es um eine dauerhaft zuverlässige Leistung geht, ist Suntech Ihr Partner

- Weltmarktführer bei der Herstellung kristalliner Silizium-Solarmodule
- Branchenführende Fertigungskapazität und Spitzentechnologie
- Strenge Qualitätskontrollen, die den höchsten internationalen Standards entsprechen: ISO 9001: 2008, ISO 14001: 2004 und ISO 17025:2005
- Getestet für raue Umgebungen (Korrosionstest mit Salznebel und Ammoniak: IEC 61701, DIN 50916: 1985 T2)

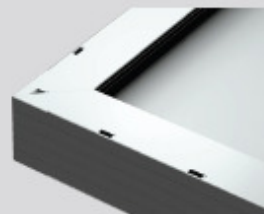
Branchenführende Garantieleistung auf P_{nom}-Basis



- Gemessen an der Nennleistung (P_{nom})
- Übertragbare 25-jährige Garantie auf die Leistung: 5 Jahre/95%, 12 Jahre/90%, 18 Jahre/85%, 25 Jahre/80% **
- Garantiert 6,7% mehr Leistung als der branchenübliche Standard im Laufe von 25 Jahren
- 10 Jahre Garantie auf Material und Verarbeitung

* Weitere Informationen entnehmen Sie bitte dem Montagehandbuch für Suntech Standardmodule.

** Weitere Informationen entnehmen Sie bitte der Suntech Produktgarantie



Robustes Rahmendesign

Speziell entwickelte Drainage-Bohrungen und starre Konstruktion verhindern eine Verformung der Rahmen. Schraubenfreies Rahmendesign garantiert lange Haltbarkeit.



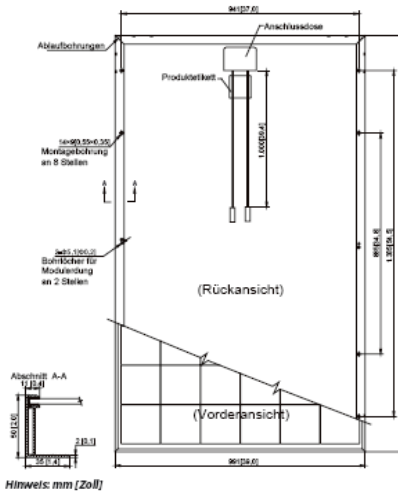
Modernste Anschlussdose (IP67-Rating)

Installation in beliebiger Ausrichtung wird unterstützt. Hochwertiger Steckverbinder mit geringem Widerstand gewährleistet maximale Modulleistung für optimale Energieproduktion.

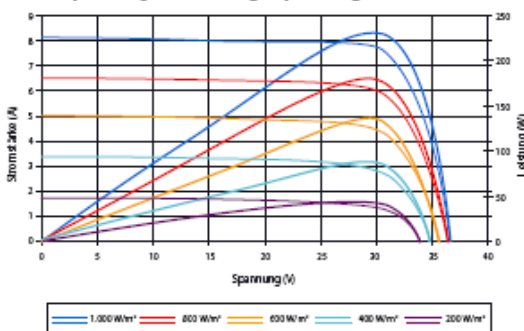
Elektrische Eigenschaften

Standardbedingungen (STB)	STP225-20/Wd	STP230-20/Wd	STP235-20/Wd
Optimale Betriebsspannung (Vmp)	29,6V	29,8V	30,2V
Optimaler Betriebsstrom (Imp)	7,61A	7,72A	7,79A
Leerlaufspannung (Voc)	36,7V	36,8V	37,0V
Kurzschlussstrom (Isc)	8,15A	8,25A	8,35A
Maximale Leistung unter STB (Pmax)	225Wp	230Wp	235Wp
Modulwirkungsgrad	13,6%	13,9%	14,2%
Betriebstemperatur	-40 °C – +85 °C	-40 °C – +85 °C	-40 °C – +85 °C
Maximale Systemspannung	1.000 V DC	1.000 V DC	1.000 V DC
Maximaler Bemessungsstrom bei Reihensicherung	20 A	20 A	20 A
Leistungstoleranz	0/+5 W	0/+5 W	0/+5 W

STB: (Standardtestbedingungen) Strahlungsintensität 1.00W/m², Modultemperatur 25 °C, Luftmasse = 1,5, Leistungsmessungstoleranz ± 3%



Stromspannungs- & Leistungs-Spannungskennlinie (230-20)



Hervorragende Leistung bei schwachem Licht: bei einer Strahlungsintensität von 200 W/m² (AM 1,5, 25 °C), ist ein relativer Modul-Wirkungsgrad von mehr als 95,5 % gegenüber Standardtestbedingungen (1.000 W/m²) erreichbar.

NOCT	STP225-20/Wd	STP230-20/Wd	STP235-20/Wd
Maximale Leistung (W)	165 W	168 W	171 W
Maximale Leistungsspannung (V)	26,9V	27,1V	27,3V
Maximaler Leistungsstrom (A)	6,12A	6,20A	6,28A
Leerlaufspannung (Voc)	33,8V	33,9V	34,0V
Kurzschlussstrom (Isc)	6,65A	6,68A	6,71A

NOCT: Strahlungsintensität 800W/m², Umgebungstemperatur 20 °C, Windgeschwindigkeit 1 m/s
Leistungsmessungstoleranz ± 3%

Temperatureigenschaften

Nenntemperatur bei Zellbetrieb (NOCT)	45 ± 2 °C
Temperaturkoeffizient von Pmax	-0,44 %/°C
Temperaturkoeffizient von Voc	-0,33 %/°C
Temperaturkoeffizient von Isc	0,055 %/°C

Versandeinheiten

Container	20' GP	40' GP
Stück je Palette	21	21
Paletten je Container	6	28
Stück je Container	126	588

Mechanische Eigenschaften

Solarzelle	Polykristallin 156 x 156 mm
Anzahl der Zellen	60 (6 x 10)
Abmessungen	1.665 x 991 x 50mm
Gewicht	19,8 kg
Frontglas	3,2 mm gehärtetes Glas
Rahmen	Eloxierte Aluminiumlegierung, silber
Anschlussdose	Schutzklasse IP67
Ausgangskabel	TÜV (2Pfg1 169:2007), UL4703, UL44 4,0mm ² , symmetrische Längen (-) 1.000mm und (+) 1.000mm
Verbinder	RADOX SOLAR Steckverbinder mit integrierter Drehverriegelung