

**STP195S – 24/Ad+**  
**STP190S – 24/Ad+**

## MONOKRISTALLINES SOLARMODUL

### Merkmale

- Modul mit hohem Wirkungsgrad (bis zu 14,9%) dank führender Zelltechnologie und modernster Fertigungskapazität
- Garantiert positive Leistungstoleranz von 0/+5% gewährleistet hohe Zuverlässigkeit
- Verbesserte Lichtabsorption und Reduzierung der Verschmutzung Durch wasserabweisende Antireflexschicht
- Hervorragende Leistung bei geringer Lichteinstrahlung
- Das Modul ist für Windlasten bis 3.800 Pascal und Schneelasten bis 5.400 Pascal ausgelegt und zertifiziert \*
- Alle Suntech-Module werden nach Stromklassen sortiert und verpackt. Dies maximiert die Systemleistung und reduziert Mismatch-Verluste um bis zu 2%.



Zertifizierungen und Standards:  
IEC 61215, IEC 61730, Konformität mit CE

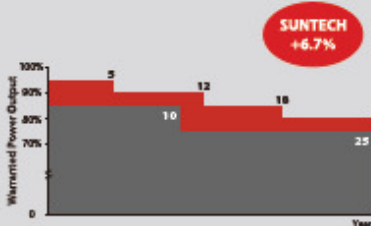


### Wenn es um eine dauerhaft zuverlässige Leistung geht, ist Suntech Ihr Partner

- Weltmarktführer bei der Herstellung kristalliner Silizium-Solarmodule
- Branchenführende Fertigungskapazität und Spitzentechnologie
- Strenge Qualitätskontrollen, die den höchsten internationalen Standards entsprechen: ISO 9001:2008, ISO 14001:2004 und ISO 17025:2005
- Getestet für raue Umgebungen (Korrosionstest mit Salznebel und Ammoniak: IEC 61701, DIN 50916: 1985 T2)

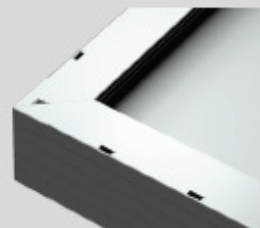
### Branchenführende Garantieleistung auf P<sub>nom</sub>-Basis

- Gemessen an der Nennleistung (P<sub>nom</sub>)
- Übertragbare 25-jährige Garantie auf die Leistung: 5 Jahre/95%, 12 Jahre/90%, 18 Jahre/85%, 25 Jahre/80% \*\*
- Garantiert 6,7% mehr Leistung als der branchenübliche Standard im Laufe von 25 Jahren
- 10 Jahre Garantie auf Material und Verarbeitung



\* Weitere Informationen entnehmen Sie bitte dem Montagehandbuch für Suntech Standardmodule.

\*\* Weitere Informationen entnehmen Sie bitte der Suntech Produktgarantie



### Robustes Rahmendesign

Speziell entwickelte Drainage-Bohrungen und starre Konstruktion verhindern eine Verformung der Rahmen. Schraubenfreies Rahmendesign garantiert lange Haltbarkeit.



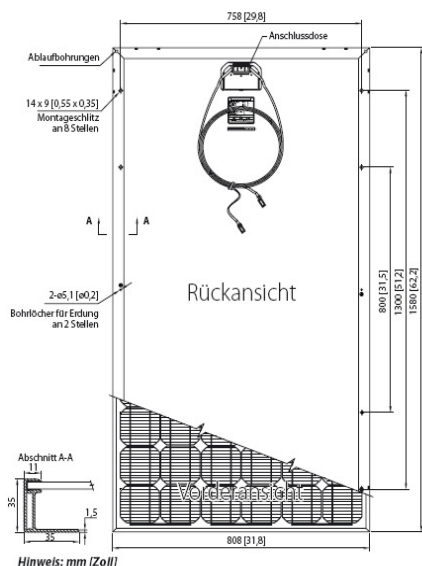
### Modernste Anschlussdose (IP67-Rating)

Installation in beliebiger Ausrichtung wird unterstützt. Hochwertiger Steckverbinder mit geringem Widerstand gewährleistet maximale Modulleistung für optimale Energieproduktion.

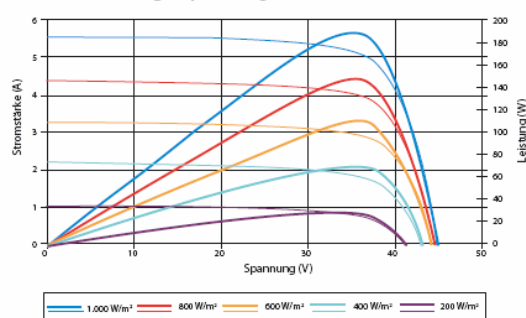
### Elektrische Eigenschaften

Standardbedingungen (STB)	STP195S-24/Ad+	STP190S-24/Ad+
Optimale Betriebsspannung (Vmp)	36,6 V	36,5V
Optimaler Betriebsstrom (Imp)	5,33A	5,20A
Leerlaufspannung (Voc)	45,4V	45,2V
Kurzschlussstrom (Isc)	5,69A	5,62A
Maximale Leistung unter STB (Pmax)	195Wp	190Wp
Modulwirkungsgrad	15,3%	14,9%
Betriebstemperatur	-40 °C – +85 °C	-40 °C – +85 °C
Maximale Systemspannung	1.000 V DC	1.000 V DC
Maximaler Bemessungsstrom bei Reihensicherung	15 A	15 A
Leistungstoleranz	0/+5 W	0/+5 W

STB: Strahlungsintensität 1.00W/m<sup>2</sup>, Modultemperatur 25 °C, Luftmasse = 1,5



Strom- & Leistungs-Spannungskennlinie (190S-24)



NOCT	STP195S-24/Ad+	STP190S-24/Ad+
Maximale Leistung (W)	142 W	139 W
Maximale Leistungsspannung (V)	33,2V	33,1V
Maximaler Leistungsstrom (A)	4,27A	4,19A
Leerlaufspannung (Voc)	41,8V	41,3V
Kurzschlussstrom (Isc)	4,61A	4,56A
Reduzierung des Wirkungsgrads (von 1.000W/m <sup>2</sup> auf 200W/m <sup>2</sup> )	<4,5%	<4,5%

NOCT: Strahlungsintensität 800W/m<sup>2</sup>, Umgebungstemperatur 20 °C, Windgeschwindigkeit 1 m/s

### Temperatureigenschaften

Nenntemperatur bei Zellbetrieb (NOCT)	45 ± 2 °C
Temperaturkoeffizient von Pmax	-0,48 %/°C
Temperaturkoeffizient von Voc	-0,34 %/°C
Temperaturkoeffizient von Isc	0,037 %/°C

### Versandeinheiten

Container	20' GP	40' GP
Stück je Palette	26	26
Paletten je Container	12	28
Stück je Container	312	728

### Mechanische Eigenschaften

Solarzelle	Monokristallin 125 x 125 mm
Anzahl der Zellen	72 (6 x 12)
Abmessungen	1.580 x 808 x 35mm
Gewicht	15,5 kg
Frontglas	3,2 mm gehärtetes Glas
Rahmen	Eloxierte Aluminiumlegierung
Anschlussdose	Schutzklasse IP67
Ausgangskabel	H+S RADOX SMART Kabel 4,0mm <sup>2</sup> symmetrische Längen (-) 1.000mm und (+) 1.000mm, MC4 Steckverbinder